

MONT D'EST

Objectifs

- 01 RESTITUER LES RÉSULTATS DE LA CONCERTATION MENÉE EN 2025**
- 02 FAIRE UN POINT D'AVANCEMENT SUR LE PROJET URBAIN**
- 03 PRÉSENTER LES OBJECTIFS DE L'ANNÉE 2026**

Déroulé

- 01 BILAN 2025 - LA CONCERTATION**
- 02 LES PRÉCONISATIONS CITOYENNES**
- 03 PRÉSENTATION DU PLAN GUIDE**
- 04 BILAN 2025 - LA COMMUNICATION**
- 05 BILAN 2025 - LA DÉMARCHE ARTISTIQUE**
- 06 2026 - LA SUITE**

BILAN 2025 - LA CONCERTATION

01

Quizz

Règles du jeu

Par petits groupes, répondez aux questions posées sur les **ardoises** à votre disposition dans la salle.

Une fois la réponse notée, levez vos ardoises.



Question 1

**COMBIEN D'ATELIERS AVEC LE CLUB DESTINATION MONT D'EST
Y A T'IL EU CETTE ANNÉE ?**

A. 6

B. 3

C. 1

Question 1

COMBIEN D'ATELIERS AVEC LE CLUB
DESTINATION MONT D'EST Y A T'IL EU
CETTE ANNEE ?

A. 6

B. 3

C. 1



Question 2

EST-CE QU'IL Y A EU UN ATELIER AVEC LES ENFANTS CETTE ANNÉE ?

A. Oui

B. Non

Question 2

EST-CE QU'IL Y A EU UN ATELIER
AVEC LES ENFANTS CETTE ANNÉE ?

A. Oui

B. Non



Question 3

QUELLES ONT ÉTÉ LES THÉMATIQUES ABORDÉES CETTE ANNÉE ?

- A. Le scénario
- B. Le Plan Guide
- C. Les Journées Européennes du Patrimoine
- D. La fin des travaux et la livraison du projet final

Question 3

QUELLES ONT ÉTÉ LES THÉMATIQUES ABORDÉES CETTE ANNÉE ?

- A. Le scénario
- B. Le Plan Guide
- C. Les Journées Européennes du Patrimoine
- D. La fin des travaux et la livraison du projet final



Question 4

QUEL FORMAT A ÉTÉ PROPOSÉ POUR CONCERTE LES SALARIÉS DU CLUB DESTINATION MONT D'EST ?

- A. Un petit déjeuner
- B. Un pique nique sur site
- C. Un afterwork

Question 4

QUEL FORMAT A ÉTÉ PROPOSÉ POUR
CONCERNER LES SALAIRES DU CLUB
DESTINATION MONT D'EST ?

A. Un petit déjeuner

B. Un pique nique sur
site

C. Un afterwork



Question 5

QU'EST-CE QUI A ÉTÉ ORGANISÉ POUR LES JOURNÉES EUROPÉENNES DU PATRIMOINE ?

- A. Un jeu de piste et un atelier graff
- B. Un concert aux couleurs du Mont d'Est
- C. Un spectacle d'une troupe de théâtre de rue

Question 5

QU'EST-CE QUI A ÉTÉ ORGANISÉ POUR LES JOURNÉES EUROPÉENNES DU PATRIMOINE ?

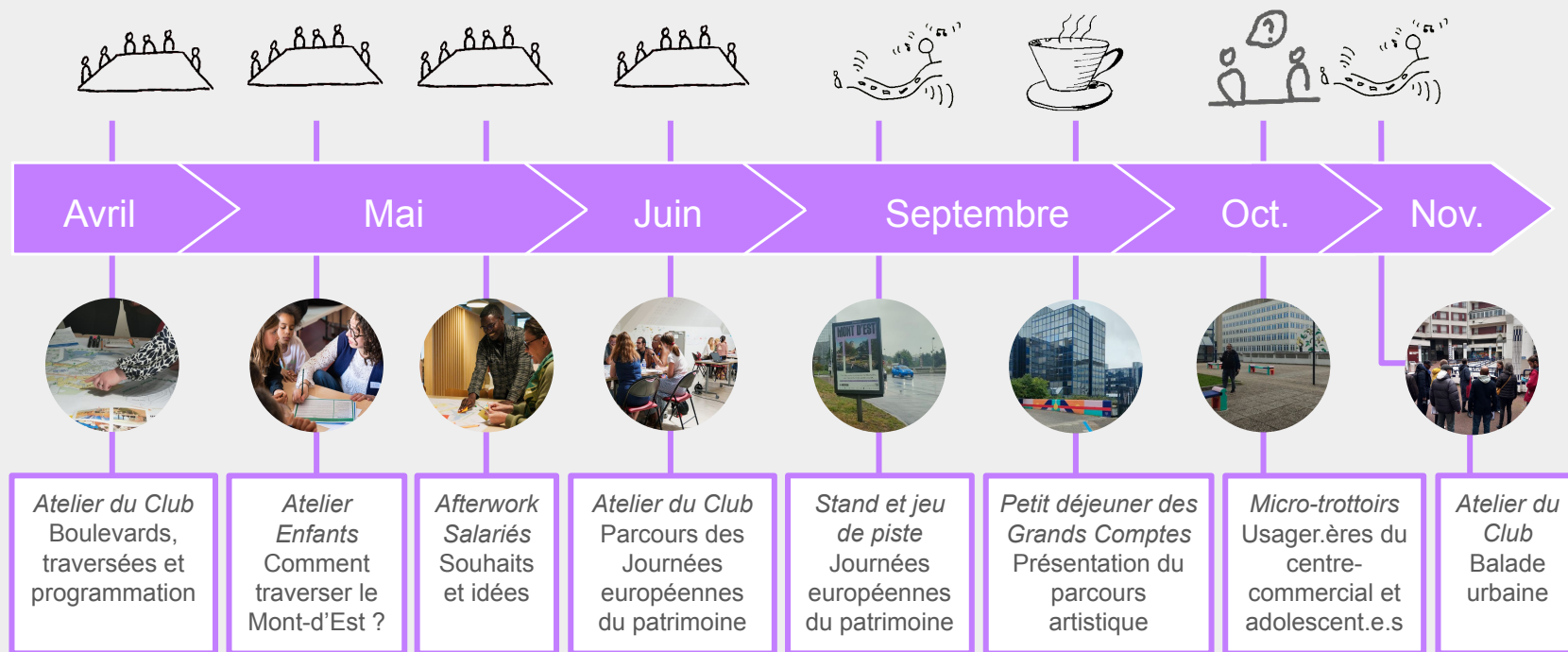
A. Un jeu de piste et un atelier graff

B. Un concert aux couleurs du Mont d'Est

C. Un spectacle d'une troupe de théâtre de rue



Calendrier des instances en 2025



En 1 an, 8 instances de concertation et de sensibilisation ont été menées, dont 5 grand public et 3 réservées au Club DME. Cette deuxième phase sera clôturée en janvier par une réunion de restitution ouverte aux membres du Club.

LES PRÉCONISATIONS CITOYENNES

02

Alimenter les fondamentaux par la concertation

Végétalisation et espace public

- Améliorer l'esthétisme des **espaces publics** et les mettre en valeur par le végétal
- Éclairer la dalle pour **sécuriser les déplacements**
- Rénover certaines façades
- Privilégier une **signalétique efficace**



Alimenter les fondamentaux par la concertation

Accessibilité et déplacements

- **Apaiser les circulations** et redonner de la place aux piétons
- **Clarifier les cheminements piétons** existants et en créer de nouveaux
- **Rénover les sols** de la dalle cassante et vieillissante
- **Favoriser les traversées horizontales et verticales** de la dalle



Alimenter les fondamentaux par la concertation

Commerces et services

- **Créer des rez-de-chaussée actifs** avec des locaux artisanaux
- Développer une **nouvelle offre d'hôtellerie**
- Offrir des espaces sportifs urbains et des activités ludiques



PRÉSENTATION DU PLAN GUIDE

03

Les premières intentions du Plan Guide

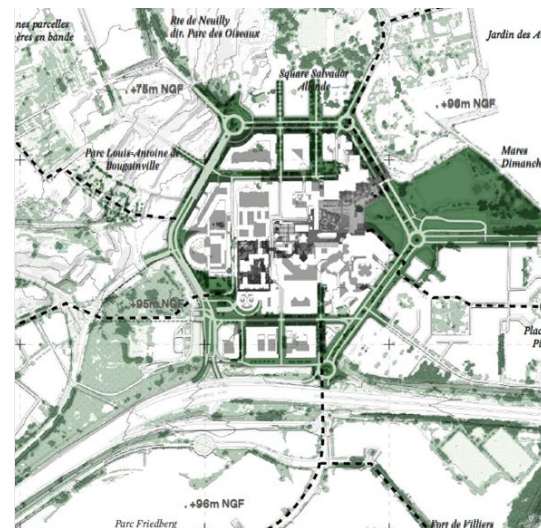
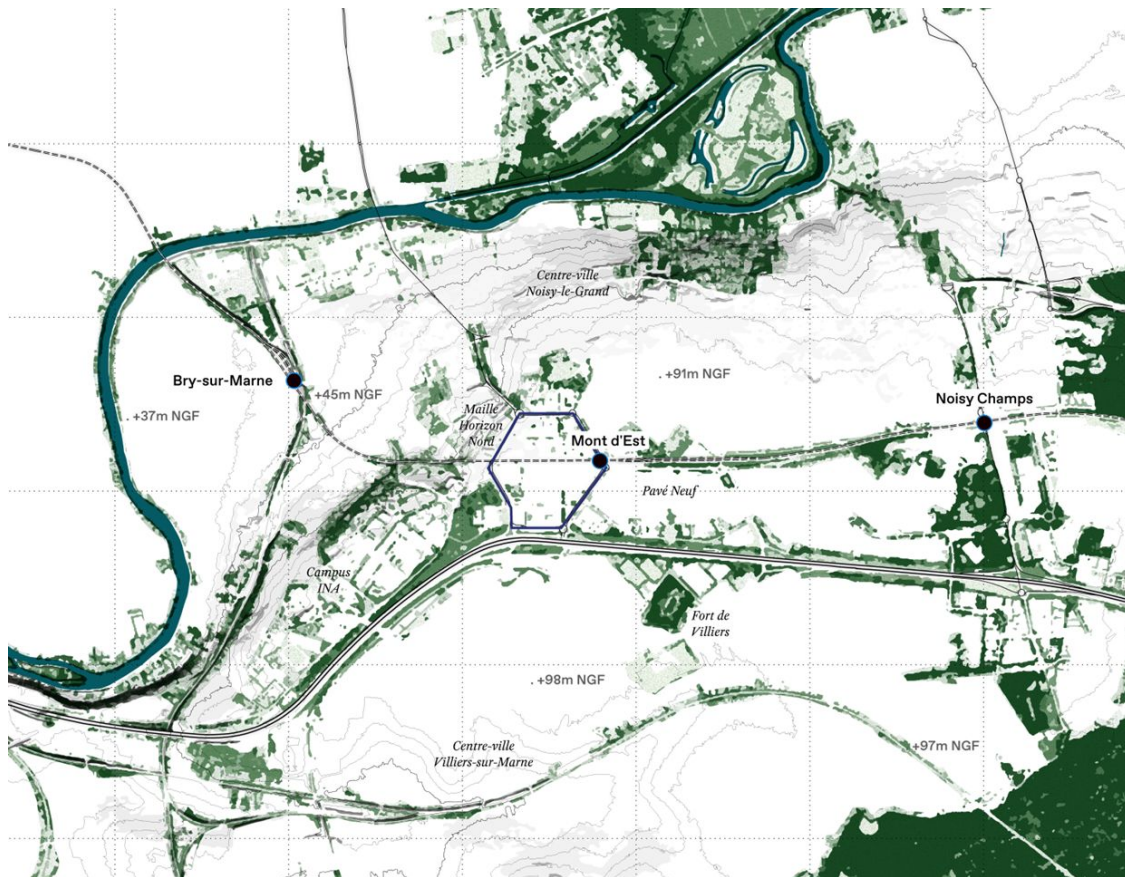
Le Plan Guide, qu'est que c'est ?

- **Outil d'aménagement** au service du projet urbain
- Fixe les **objectifs qualitatifs** et de **stratégie**, en terme spatial, social ou économique
- Donne à voir les **ambitions portées pour le projet urbain global** en le rendant compréhensible et communicable à tous.

Les 4 principes structurants

- **Renforcer la nature en ville** : trame verte continue, diversification végétale, création d'îlots de fraîcheur
- **Reconnecter les espaces** : améliorer les cheminements entre dalle, esplanade, RER et centre commercial
- **Requalifier les centralités** : Piazza, Porte de Paris, etc.
- **Valoriser les identités du quartier** : architecture emblématique, patrimoine de la Ville Nouvelle

Réinscrire le Mont d'Est dans son contexte géographique et paysager



Les premières intentions du Plan Guide

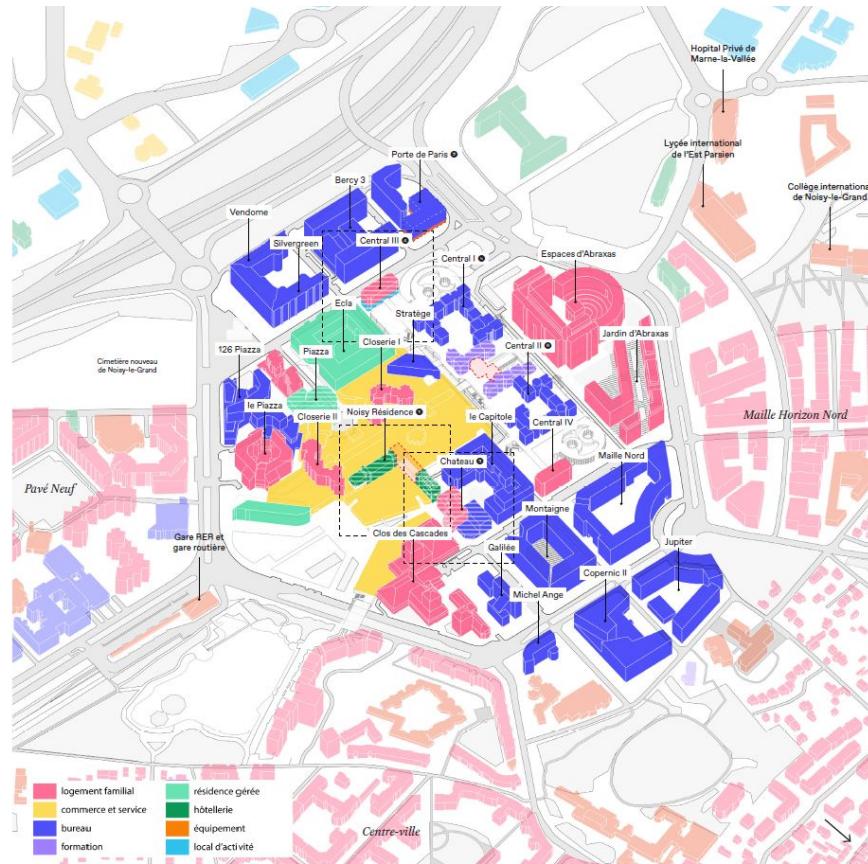
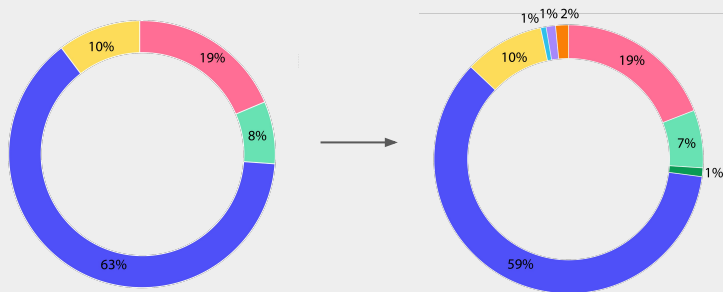
Une destination (ré)ouverte et habitée

- **Rendre la traversée est-ouest du quartier plus lisible et plus accessible**, en ouvrant des perspectives, en facilitant l'accès aux différents niveaux de la dalle et en requalifiant les entrées est et ouest.



Un héritage programmatique à actualiser

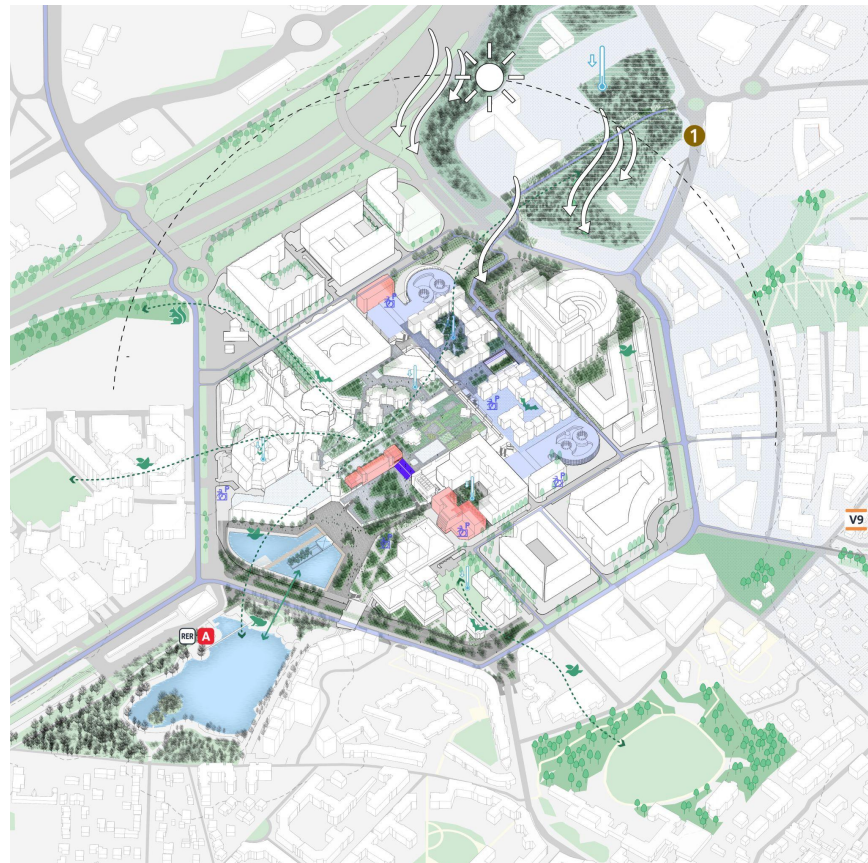
- Diversifier les activités économiques avec une **programmation mixte** : l'hôtellerie, la formation et les locaux d'activités devraient faire leur apparition, tandis que **la part dédiée aux logements est préservée**.



Les premières intentions du Plan Guide

Une destination singulière et animée

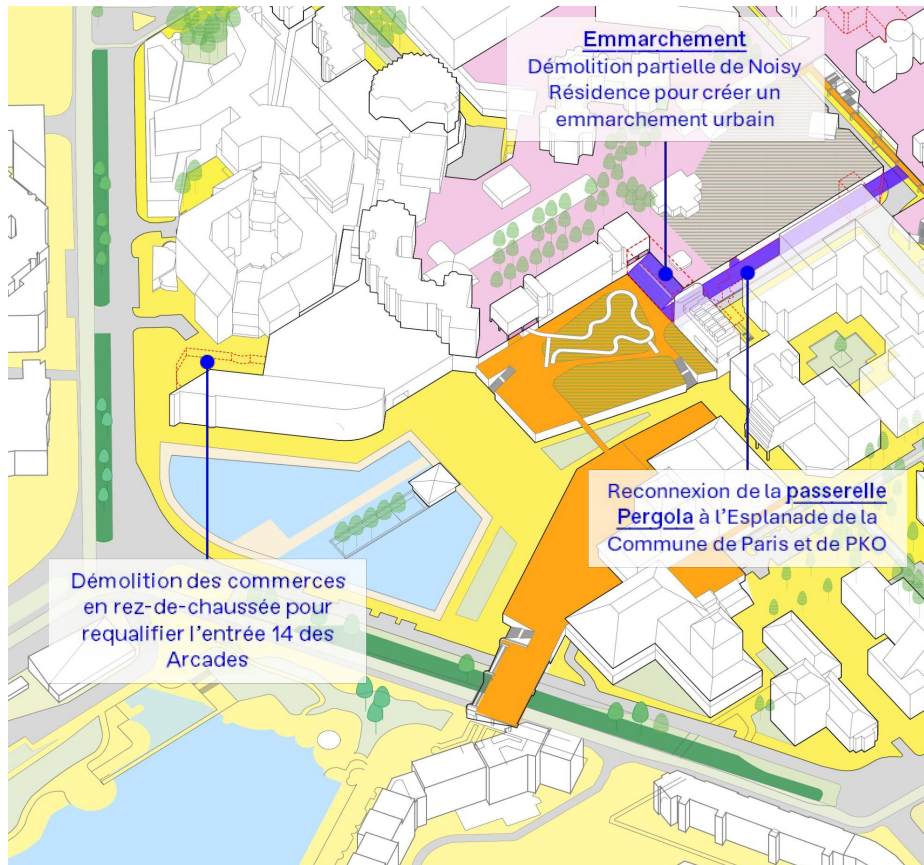
- **Plusieurs placettes** ont été identifiées pour faire l'objet d'une requalification importante afin d'en faire de **véritables lieux de convivialité, de nature et d'activités**
- En misant à la fois sur son **histoire singulière et ses opportunités**, le Mont d'Est peut devenir une destination prisée pour son **patrimoine culturel et la qualité de son cadre de vie**



Les intentions du Plan Guide

VISAGE EST

- **Ouvrir l'entrée 14 du centre commercial**, aujourd'hui peu lisible et peu accueillante, en rénovant les façades des commerces et en créant un parvis
- **(Re)connecter l'entrée Est du quartier** depuis le pavé neuf vers l'esplanade
- Désenclaver le mail Eugène Varlin
- **Valoriser la promenade haute** sur la passerelle
- Valoriser l'architecture du bâtiment Samda



Les premières intentions du Plan Guide

Noisy Résidence

- Démolition partielle du bâtiment central de Noisy Résidence afin de **créer un emmarchement reliant l'esplanade à la dalle** Gustave-Courbet
- **Installer de nouveaux programmes actifs :**
 - au sud : un petit équipement lié au campus urbain (formation, résidence étudiante ou hostel)
 - au nord : un programme hôtelier ou résidentiel, contribuant à la mixité et à l'animation du secteur

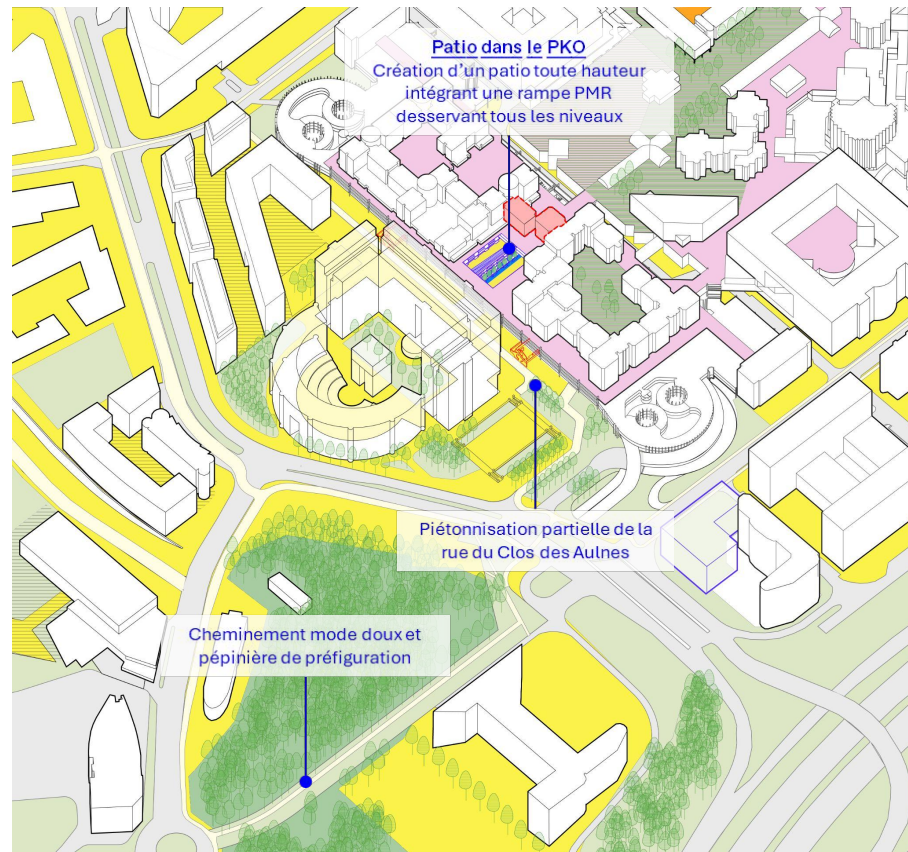


Noisy Résidence - Images de synthèse post-travaux suivant les premières intentions du Plan Guide @Particules

Les premières intentions du Plan Guide

VISAGE OUEST

- Faire de ce lieu une **porte urbaine structurante**, marquant l'arrivée dans le quartier par un aménagement plus lisible et apaisé
- Affirmer l'entrée de ville avec un **nouvel îlot productif et paysager** combinant **locaux d'activités en rez-de-chaussée** et **bureaux en étages**, dans un cadre **végétalisé** mettant en valeur la vue sur Abraxas
- Une **pépinière urbaine** pourra compléter l'ensemble, contribuant à rendre cette entrée de ville plus accueillante, mixte et identifiable



Les premières intentions du Plan Guide

Patio dans le PKO

- **Créer un grand patio central** dans le parking du PKO, reliant le sous-sol à la dalle pour apporter lumière naturelle, ventilation et transparence
- **Faciliter les circulations piétonnes** et l'accessibilité entre les niveaux
- **Réactiver les rez-de-chaussée** par l'installation de petits locaux artisanaux et de services urbains
- Accompagner l'ensemble d'un **traitement paysager généreux**, avec la mise en place d'îlots de verdure et de zones plantées

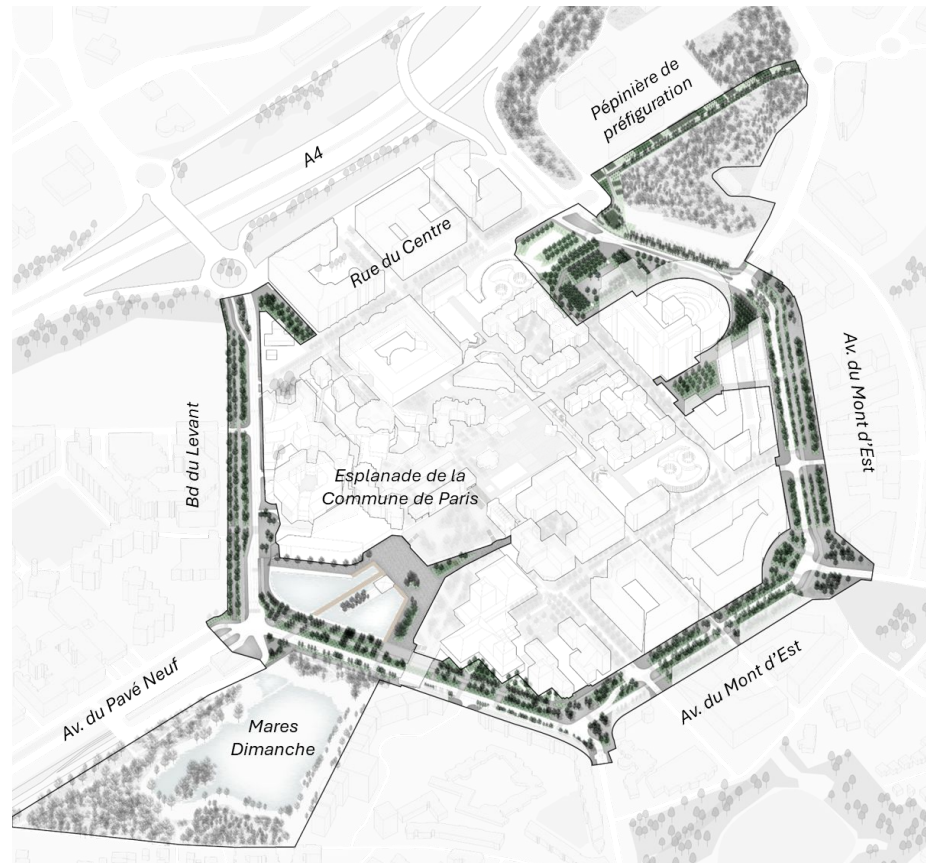


Patio du PKO - Images de synthèse post-travaux suivant les premières intentions du Plan Guide @Particules

Les premières intentions du Plan Guide

LES BOULEVARDS

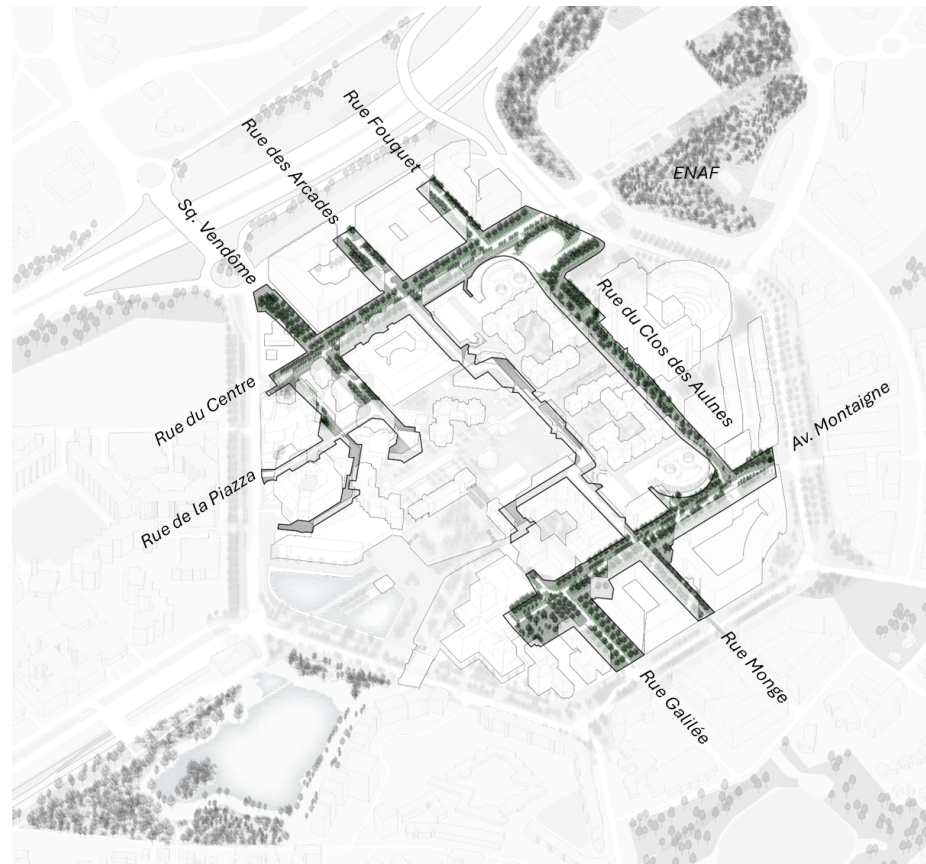
- Levier principal de végétalisation et d'apaisement du quartier
- amélioration des traversées piétonnes vers les autres quartiers
- Installation d'une piste cyclable périphérique.
- Installation d'une voie de transport en commun en site propre sur l'Est de l'hexagone.
- Gestion des eaux de pluie en surface.



Les premières intentions du Plan Guide

LES RUES EN PEIGNE

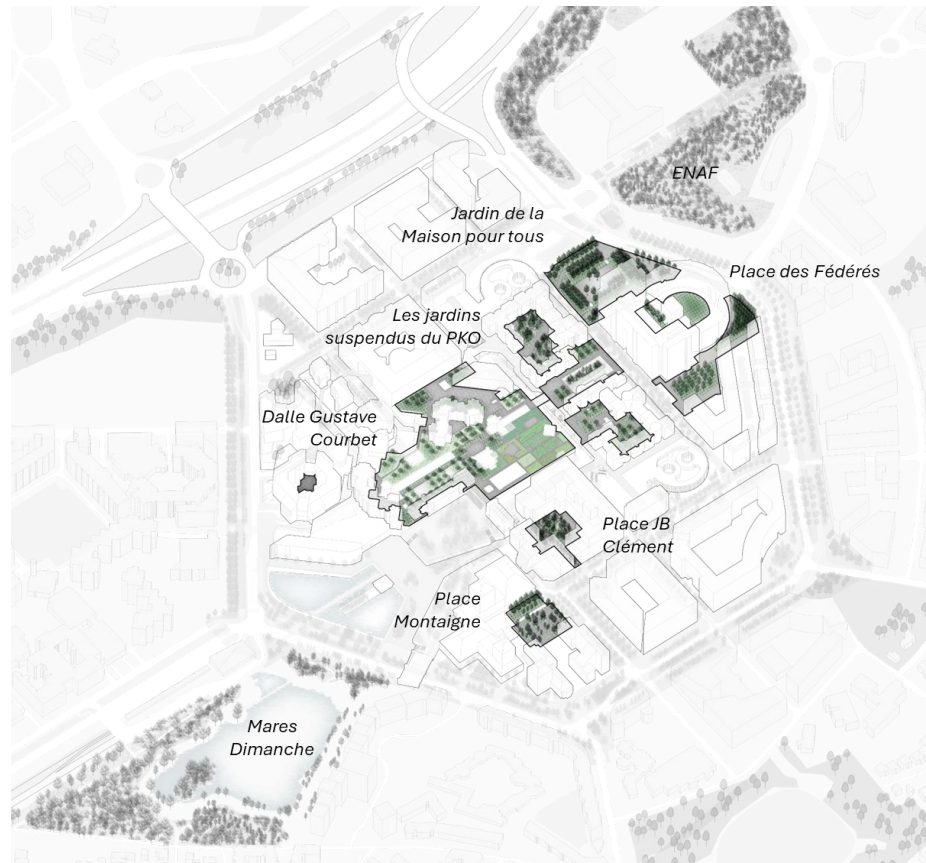
- **Reconfigurer les rue** afin d'améliorer la cohabitation entre mobilités douces, accès logistique et cheminements vers le RER
- **Valoriser les continuités paysagères** en connectant et en renforçant la présence du végétal.
- **Conserver les grands arbres existants** et compléter par des plantations d'arbustes et de couvre-sols pour diversifier les strates végétales et favoriser la biodiversité

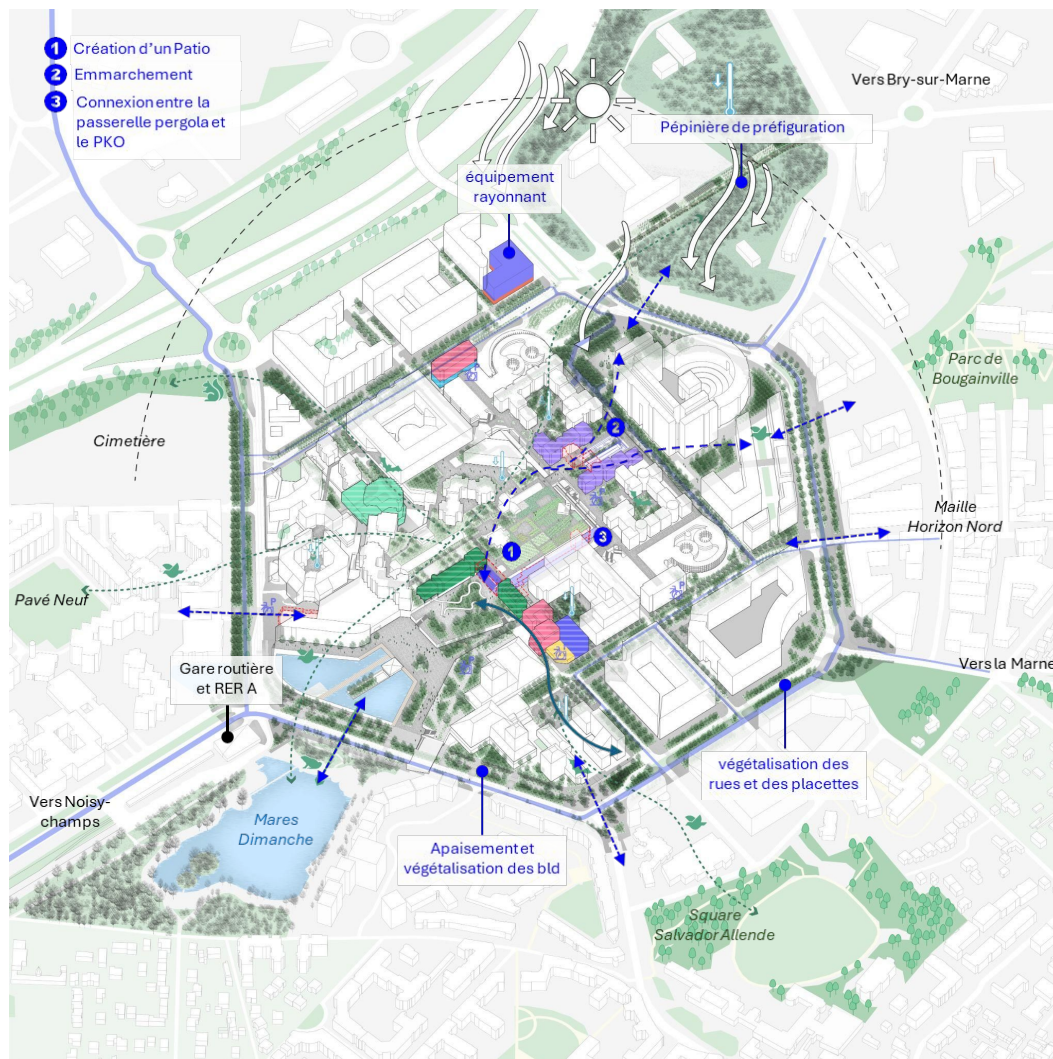


Les premières intentions du Plan Guide

LES JARDINS-REPÈRES

- **Créer des microclimats**
- **Densifier le couvert végétal** avec des plantations plus diversifiées et continues pour accueillir la petite faune et améliorer le confort climatique
- **renforcer ponctuellement la Dalle** pour planter le niveau haut du quartier
- **Enrichir la palette végétale** avec des haies parfumées et aromatiques (romarin, lavande, sauge...) ainsi qu'une mare





ÉCHANGES

BILAN 2025 - LA COMMUNICATION

04

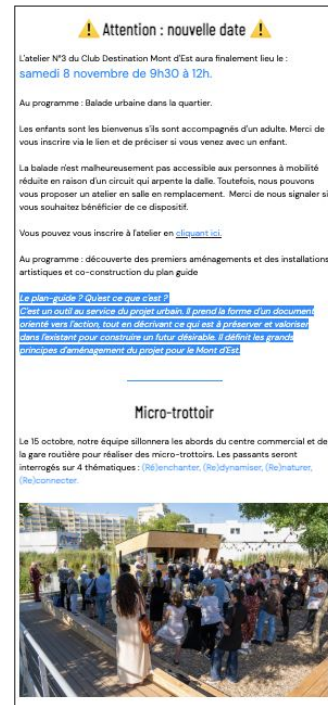
Les dispositifs de communication



Les dispositifs de communication

L'E-MAILING

- Dispositif mis en place depuis février 2023, **diffusé environ une fois par mois**, destiné aux membres du CDME et aux personnes demandeuses
- Outil d'**information sur l'avancement du projet et les instances de concertation à venir**
- Intègre des liens pour s'inscrire aux ateliers et télécharger les comptes-rendus
- Envoyé depuis une **adresse mail dédiée servant aussi aux échanges** : concertationdme@ecologieurbaine.eu

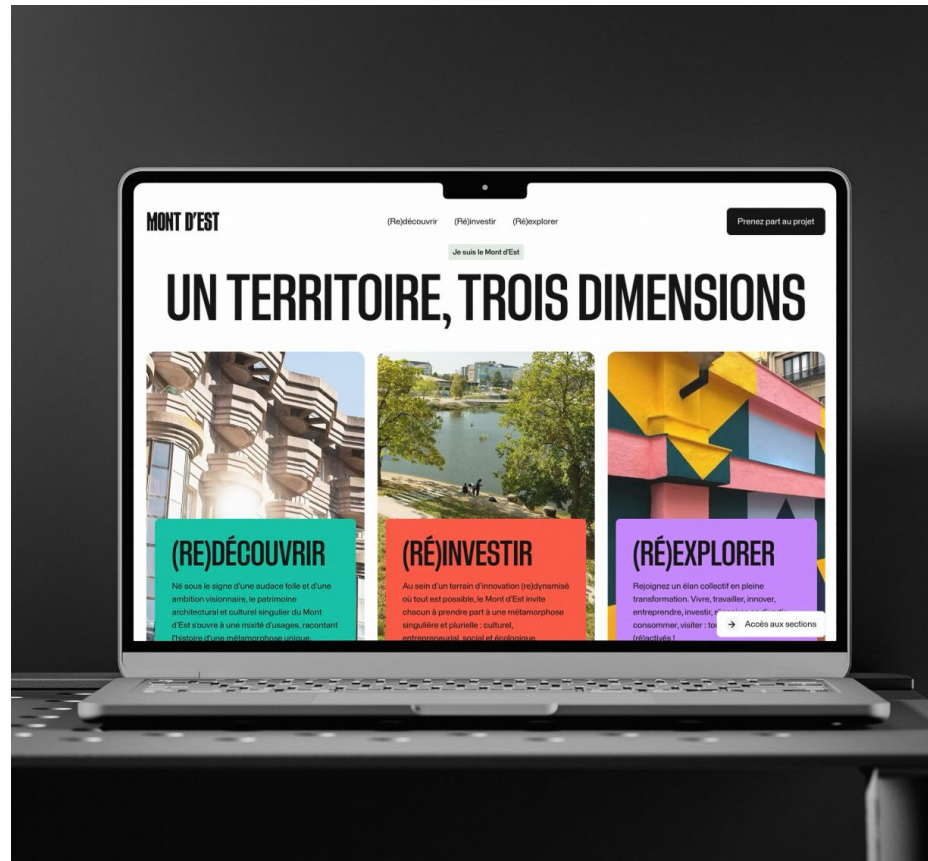


Extrait de l'e-mailing
du 27/10/25

Les dispositifs de communication

LE SITE INTERNET

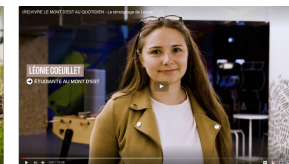
- **Présente les enjeux du quartier, les intentions du projet et de nombreux contenus** (cartes, calendrier, chiffres clés, témoignages, actualités) pour bien comprendre le projet
- **Outil de dialogue** avec les différents publics
- Donne accès à deux newsletters (CDME et suivi des travaux)
- **Les visiteurs peuvent partager leurs suggestions** via la rubrique « Prenez part au projet ».



Les dispositifs de communication

VIDÉOS

- Des vidéos ont été réalisées avec des membres du CDME et sont disponibles sur la chaîne YouTube de la Ville
- Mise en valeur du quartier à travers la parole de ses habitants et usagers



Les dispositifs de communication



Les dispositifs de communication

LES RÉSEAUX SOCIAUX

- **Actions du quartier relayées tout au long de l'année 2025** sur les réseaux sociaux du PPA (LinkedIn, Facebook, Instagram)
- Déploiement d'une **stratégie éditoriale polyvalente**, structurée par thématiques : projets, chantier, lifestyle, expérience
- Publication de 35 posts au total, soit environ 5 posts par mois depuis juin 2025



BILAN 2025 - LA DÉMARCHE ARTISTIQUE

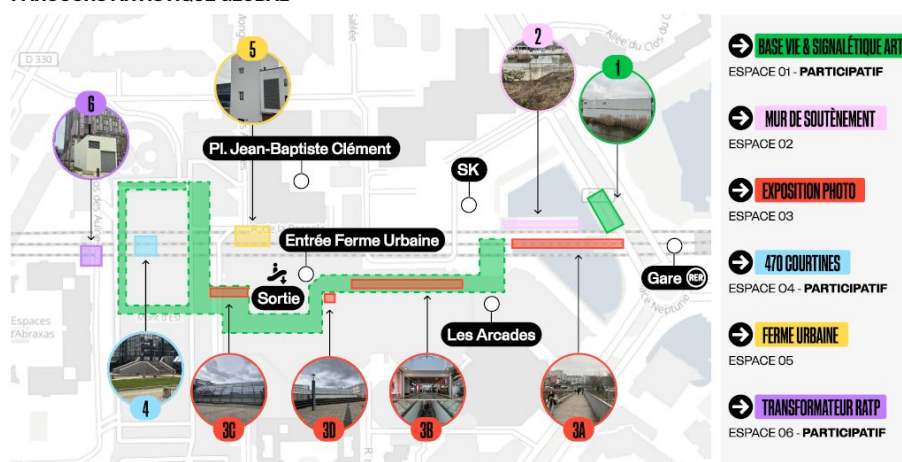
05

Le parcours artistique, itinéraire culturel pour (re)découvrir le quartier

Objectifs

- **(Ré)intégrer l'art dans le quotidien** (espace public) : sélection d'œuvres à l'échelle urbaine
- **Guider les habitants/usagers d'un point à un autre, susciter l'exploration** : parcours pensé comme un "fil rouge"
- **Co-conception et appropriation locale** : participation des habitants, des artistes, des associations
- **Mise en valeur du patrimoine architectural** et urbain du Mont d'Est (ex : Espaces d'Abraxas) comme décor, support ou inspiration

PARCOURS ARTISTIQUE GLOBAL



@Ville de Noisy - Didier Noun

Concrètement, le parcours artistique c'est :
 - Des fresques artistiques présentes partout dans le quartier et réalisées par des artistes reconnus : Caroline Dervaux, Keri, Julien Colombier.
 - Une exposition photo du quartier dans les années 70 par le photographe André Boogaerts.

Le parcours artistique, itinéraire culturel pour (re)découvrir le quartier



Le parcours artistique, itinéraire culturel pour (re)découvrir le quartier



Deux initiations graffiti
Inauguration SK et JEP 2025



Atelier céramique avec Côme Clerino
13/10 - MPT Varenne



Atelier réflexion créative avec Torti
- MPT Bofill



Atelier fresque sur mobilier urbain avec C.Derveaux
Clos de la Courtine

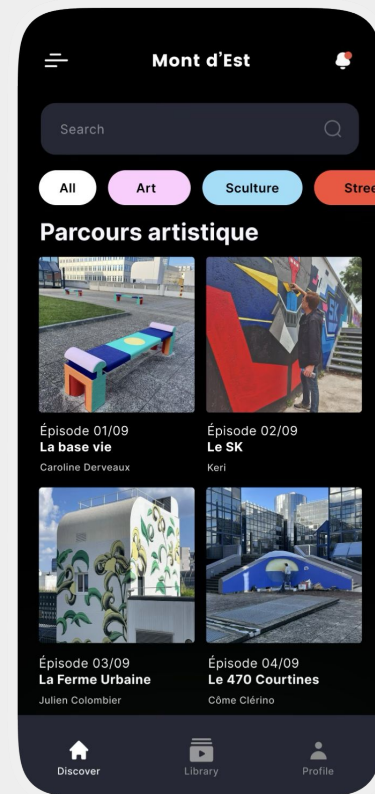
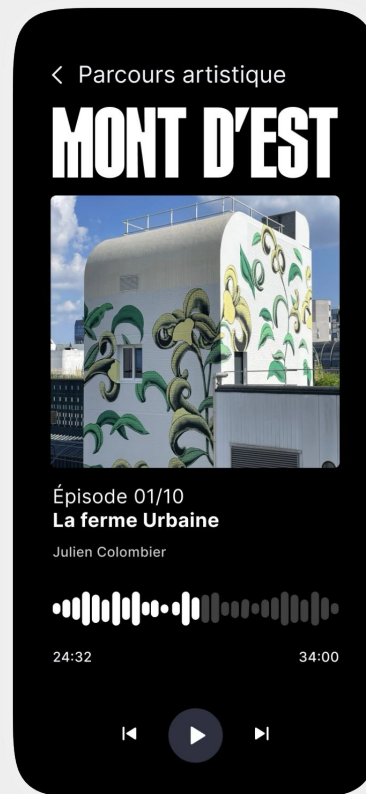


Le parcours sonore, une immersion guidée au coeur du quartier

- **(Re)donner la voix** à ceux qui font et habitent le Mont d'Est
- **Raconter l'histoire du Mont d'Est** à travers des témoignages et des voix
- **Consolider un parcours immersif** pour rendre encore plus visible les oeuvres d'art
- **Mettre en avant** les artistes
- **Faire témoigner** les ambassadeurs
- **Mettre en récit et identifier** plus fortement la voix du Mont d'Est

@Ville de Noisy

L'ensemble des capsules sonores sont accessibles via des QR codes dans le quartier ou sur les plateformes d'écoute dédiées



2026 - LA SUITE

06

Poursuite de la concertation et de la communication en 2026

Objectifs

- Continuer à **nourrir les études et le projet** par la co-construction
- Poursuivre les ateliers du Club Destination Mont d'Est
- Continuer à vous **informer par mail** des avancées du projet et de la concertation
- Faire grandir le site internet du Mont d'Est pour vous tenir informés du projet et vous permettre de **participer en ligne**
- Publier de nouvelles vidéos, publications réseaux sociaux...



ÉCHANGES